



Cofinanțat de
Uniunea Europeană



Regio
BUCUREȘTI-ILFOV 2021-2027



ABORDAREA PARTICIPATIVĂ ÎN CONCEPEREA UNUI PROIECT NBE

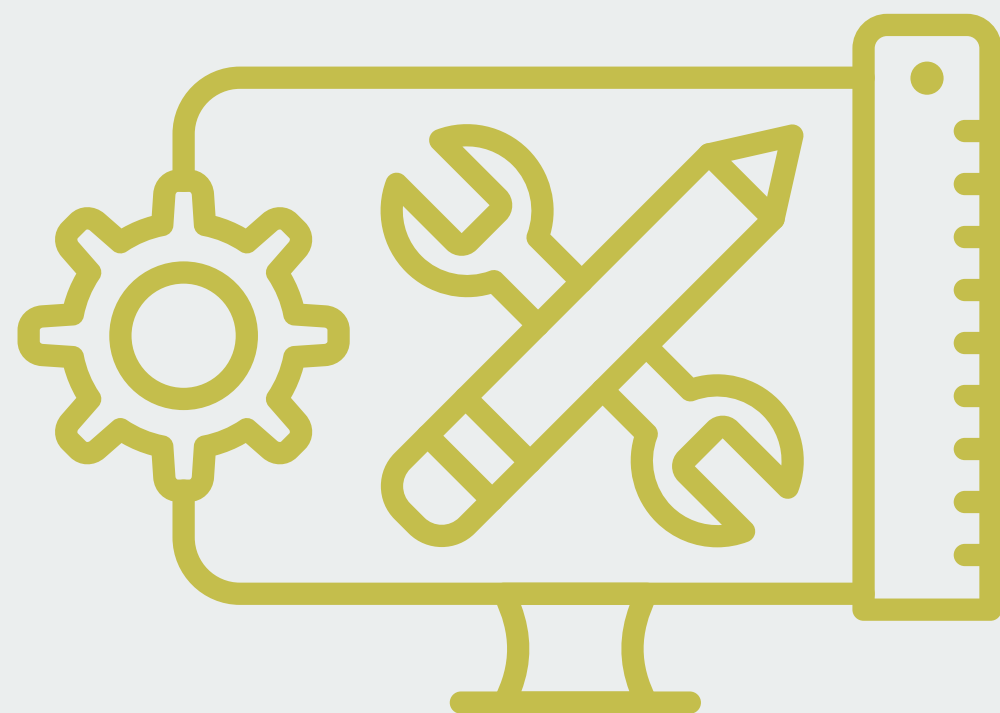
Atelier Noul Bauhaus European | NEB
în cadrul Programului Regional București-Ilfov 2021-2027





**INSTRUMENTE PENTRU INTEGRAREA ABORDĂRII
PARTICIPATIVE ÎN PREGĂTIREA ȘI
IMPLEMENTAREA PROIECTELOR**

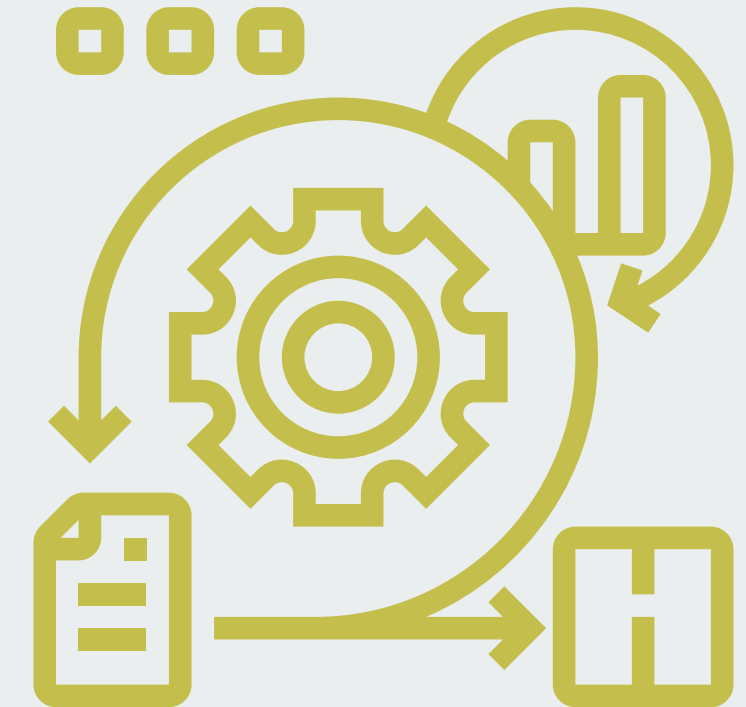
INSTRUMENTE PENTRU INTEGRAREA ABORDĂRII PARTICIPATIVE ÎN PREGĂTIREA ȘI IMPLEMENTAREA PROIECTELOR



- Suită de instrumente elaborate în anul 2024, în cadrul unui contract de asistență tehnică desfășurat sub egida Comisiei Europene - DG Regio, cu sprijinul Agențiilor pentru Dezvoltare Regională din România și al AM POIDS.
- Vizează **adresarea excluziunii sociale din România**, prin intermediul Programelor Regionale și al Programului Operațional Incluziune și Demnitate Socială.
- Instrumentele propuse facilitează **utilizarea abordărilor participative în pregătirea și implementarea proiectelor** finanțate din Fondul European de Dezvoltare Regională (FEDR) și Fondul Social European Plus (FSE+).
- Metodologia are la bază **consolidarea impactului social al fondurilor din Politică de Coeziune în România**, cu accent deosebit pe **sprijinirea grupurilor vulnerabile**.

METODOLOGIE DE FACILITARE A ABORDĂRII PARTICIPATIVE ÎN PREGĂTIREA PROIECTELOR

- Set de orientări pentru implementarea unei metodologii bazate pe implicarea de tip multi-nivel și pe valorificarea abordării participative în procesele de co-creare a proiectelor de investiții publice
- Mecanisme și instrumente de co-design, axate pe principii de urbanism participativ
- Focus pe implicarea activă a părților interesate și a beneficiarilor direcți în procesele de planificare și luare a deciziilor
- Accent pe participarea echitabilă și pe implicarea transparentă a persoanelor vulnerabile / marginalizate pe parcursul tuturor etapelor metodologice
- Structură fundamentată în jurul unei cercetări socio-antropologice:
 - concepută să funcționeze ca o evaluare preliminară a fezabilității
 - cu rolul de a informa dezvoltarea conceptului final al proiectului și de a sprijini activitățile și lucrările ulterioare





FAZA I. OBSERVAȚIE (NE)PARTICIPATIVĂ

Cercetarea socio-antropologică pornește, inițial, de la o componentă etnografică:

- Înțelegerea dinamicilor și realităților sociale ale zonei / sitului vizat
- observații pe teren, prin care se vor analiza comportamentele, preferințele și provocările utilizatorilor



OBSERVAȚII NEPARTICIPATIVE

- Observarea activităților din comunitate, fără implicarea directă a cercetătorilor
- Analiza comportamentelor utilizatorilor și a modelelor de utilizare a spațiului



OBSERVAȚII PARTICIPATIVE

- Observarea activităților din comunitate, prin implicarea directă a cercetătorilor
- Studiarea interacțiunilor și a rutinelor, pentru a înțelege mai profund dinamica cotidiene



CONVERSAȚII SPONTANE

- Dialoguri informale, fără teme prestabilite, menite să trateze problemele și nevoile identificate pe parcursul observațiilor
- Adunarea unor informații directe și autentice despre percepțiile, preocupările și așteptările comunității

FAZA II.

SONDAJ DE IDENTIFICARE A PROBLEMELOR ȘI COLECTARE A SUGESTIILOR PENTRU CONCEPTUL DE PROIECT

Cercetarea va avansa prin intermediul unei analize cantitative exploratorii:

- bazată pe aplicarea unui sondaj structurat
- pentru a colecta puncte de vedere atât din partea beneficiarilor țintă, cât și a experților relevanți

➤ DISTRIBUIRE

- mix de canale, pentru a asigura accesibilitatea tuturor categoriilor demografice:
 - **FIZIC** (administrare directă prin personal dedicat, care va asista cetățenii)
 - **ONLINE** (platforme digitale)

➤ DISEMINARE

- pe scară largă, pentru a maximiza participarea:
 - **FIZIC** (diverse locații din zona sau împrejurimile sitului vizat, la diferite intervale orare și zile)
 - **ONLINE** (rețele sociale, forumuri, website-uri, alte platforme digitale)

➤ STRUCTURĂ

- maximum 30 de întrebări, care vor permite o combinație de răspunsuri predefinite și deschise

FAZA II.

SONDAJ DE IDENTIFICARE A
PROBLEMELOR ȘI
COLECTARE A SUGESTIILOR
PENTRU CONCEPTUL DE
PROIECT

Cercetarea va avansa prin intermediul
unei analize cantitative exploratorii:

- bazată pe aplicarea unui sondaj structurat
- pentru a colecta puncte de vedere atât din partea beneficiarilor țintă, cât și a experților relevanți



ASPECTE VIZATE

- **PROFILURILE RESPONDENȚILOR** (informații socio-demografice de bază)
- **PERCEPȚII ȘI NEVOI PRIVIND ZONA / SITUL** (opinii, așteptări)
- **SUGESTII DE ÎMBUNĂTĂȚIRE** (propuneri relevante, în raport cu specificul proiectului)



ALTE PUNCTE IMPORTANTE

- obținerea unui eșantion reprezentativ, exceptând situațiile în care există cerințe preexistente (de ex., care stabilesc un procent clar de participanți)
- compilarea unei baze de date de contact, ce va fi ulterior folosită pentru implicarea respondenților în etapele viitoare ale cercetării (cu acordul acestora)

FAZA III.

INTERVIURI & FOCUS GRUPURI

La finalul sondajului, respondenții vor fi invitați să participe la următoarea etapă a cercetării socio-antropologice:

- pentru a înțelege mai bine percepțiile și nevoile grupului țintă în raport cu zona/situl vizat
- pornind de la concluziile observațiilor din teren & datele colectate în cadrul sondajului



FOCUS GRUPURI

- platforme dinamice pentru dialog și dezbateri constructive
- oferă participanților ocazia de a-și enunța nevoile individuale, și colective legate de zona / situl vizat
- concepute pentru a aprofunda percepțiile asupra zonei / sitului & a obține sugestii de îmbunătățire
- discuții semi-structurate facilitate de un antropolog (în mod ideal va colabora cu un urbanist - abordare interdisciplinară)



INTERVIURI

- oferă participanților posibilitatea de a-și exprima liber nevoile și opiniile (fără influențe externe)
- gândite pentru a surprinde experiențele și perspectivele personale ale participanților
- discuții individuale semi-structurate, în jurul unor întrebări deschise
- vizează 2 dimensiuni principale:
 - **LEGĂTURA PARTICIPANȚILOR CU ZONA / SITUL** (activități, provocări, nevoi specifice)
 - **SCHIMBĂRILE DORITE** (perspective asupra îmbunătățirilor necesare și așteptărilor față de proiect)

FAZA IV. ÎNTÂLNIRE INTERNĂ DE CONSULTARE (opțional)

Urmărește alinierea viziunii și obiectivelor administrației publice cu rezultatele intermediare ale cercetării:

- sinteza principalelor probleme
- sugestii obținute din rândul comunității



SCOP

- integrarea perspectivelor ambelor părți în elaborarea propunerilor pentru conceptul de proiect



PARTICIPANȚI

- reprezentanții administrației publice
- elaboratorii cercetării socio-antropologice
- echipa de proiect
- alți experți relevanți (antropologi, sociologi, urbaniști - abordare interdisciplinară)



FORMAT

- înregistrarea întâlnirii pe o platformă virtuală & distribuirea acesteia prin diverse canale de comunicare (pentru a asigura transparența)

FAZA V.

CONSULTARE PUBLICĂ

Echipa de cercetare și administrația publică vor implica comunitatea țintă în co-crearea conceptului de proiect, pentru a facilita un dialog deschis între:

- reprezentanții administrației publice
- grupul țintă (beneficiari finali + alte părți interesate)



SCOP

- validarea și completarea rezultatelor obținute anterior, prin feedback direct din partea comunității + a părților interesate
- colaborarea directă între cetățeni și responsabilii de proiect
- înțelegerea mai bună a percepțiilor și nevoilor legate de zona / situl vizat



FRECVENȚĂ

- 4 consultări:
 - (I) COLECTAREA DE INFORMAȚII DE LA PARTICIPANȚI (opinii, preferințe, dorințe, nevoi, provocări)
 - (II) SELECTAREA SOLUȚIILOR prin care se vor aborda problemele identificate în prima consultare & PREZENTAREA OPȚIUNILOR pentru conceptul de proiect
 - (III) VALIDAREA CONCEPTULUI INIȚIAL DE PROIECT
 - (IV) PREZENTAREA CONCEPTULUI FINAL DE PROIECT



DURATĂ

- câteva ore pentru fiecare sesiune (ideal)

FAZA V. CONSULTARE PUBLICĂ

Echipa de cercetare și administrația publică vor implica comunitatea țintă în co-crearea conceptului de proiect, pentru a facilita un dialog deschis între:

- reprezentanții administrației publice
- grupul țintă (beneficiari finali + alte părți interesate)



STRUCTURĂ

- mix de prezentări scurte - discuții - dezbateri informale între cetățeni, părțile interesate și reprezentanții administrației publice
- transmisiune în direct (pentru a permite participarea persoanelor interesate, însă care nu pot participa fizic)



PARTICIPANȚI

- grupuri de aproximativ 15-25 persoane (cetățeni, reprezentanți ai administrației publice, părți interesate din sectorul privat, organizații ale societății civile, experți externi)
- se recomandă ca reprezentanții administrației publice să fie experți tehnici - nu oficiali de rang înalt (pentru a asigura discuții echilibrate și echitabile)



FACILITARE

- coordonarea sesiunilor de către sociologi specializați în co-design participativ
- sprijinirea sociologilor de către experți din echipa de proiect (pentru a putea oferi explicații / clarificări suplimentare, dacă este necesar)

FAZA V.

CONSULTARE PUBLICĂ

Echipa de cercetare și administrația publică vor implica comunitatea țintă în co-crearea conceptului de proiect, pentru a facilita un dialog deschis între:

- reprezentanții administrației publice
- grupul țintă (beneficiari finali + alte părți interesate)



PROMOVARE

- fiecare sesiune de consultare publică va fi promovată prin:
 - **CANALE FIZICE** (presă tipărită, afișe plasate strategic în zona vizată - clădiri publice, complexe rezidențiale, locații cu trafic intens - magazine, buticuri, farmacii)
 - **COMUNICARE PRIN VIU GRAI** (informări transmise de către liderii comunitari)
 - **CANALE ONLINE** (comunicate de presă în mediul online, anunțuri pe rețelele sociale, actualizări pe website-ul administrației publice, e-mailuri cu buletine informative)

FAZA VI.

ANALIZAREA CONȚINUTULUI

ONLINE

(opțional)

Analizarea conținutului postărilor publicate de către cetățeni pe rețelele sociale, pentru a identifica:

- teme recurente
- cuvinte cheie



FOCUS

- conținutul publicat pe pagini și grupuri de pe rețelele sociale
- provocări și soluții legate de zona / situl vizat - pentru a completa rezultatele din fazele anterioare ale cercetării



MITIGAREA RISCURILOR

- analiza va ține cont de eventualele riscuri:
 - posibilitatea ca discuțiile online să fie dominate de indivizi care nu reflectă corect interesele generale ale comunității
 - subreprezentarea anumitor grupuri

FAZA VII.

CHESTIONAR FINAL – PROPUNERI DE DESIGN (optional)

Sondajul final va marca finalizarea procesului de design participativ, consolidând feedback-ul grupului țintă asupra conceptului de proiect.



ABORDARE

- participanților li se vor prezenta subiecte cheie & vor fi invitați să propună îmbunătățiri / ajustări / modificări legate de acestea



DIMENSIUNI VIZATE

- design
- funcționalități
- materiale folosite
- alte elemente pe care operatorul de proiect le consideră importante

MODEL DE FORMULAR PENTRU PREGĂTIREA SESIUNILOR DE CONSULTARE PUBLICĂ



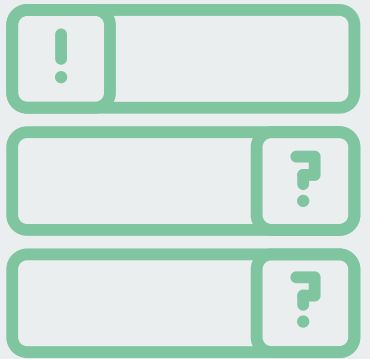
DATĂ	Data sesiunii
DURATĂ	Durata sesiunii
LOCAȚIE	Locația sesiunii
SCOP	Scopul principal al procesului de consultare publică
OBIECTIVE PRINCIPALE	Scopul principal al sesiunii de consultare publică ---- în funcție de tematica fiecărei sesiuni (identificarea nevoilor, propunerea soluțiilor, pregătirea unui concept inițial de proiect etc.)
OBIECTIVE SECUNDARE	Obiectivele secundare ale procesului de consultare publică ---- în funcție de specificul fiecărei sesiuni

MODEL DE FORMULAR PENTRU PREGĂTIREA SESIUNILOR DE CONSULTARE PUBLICĂ



PARTICIPANȚI	<ul style="list-style-type: none">• Numărul participanților: cifră• Profilul participanților: date demografice generale (distribuția în funcție de gen, grupele de vârstă, tipul de reședință (urbană / rurală), ocupația, nivelul de educație etc.) ---- în funcție de listele de prezență colectate în cadrul fiecărei sesiuni
REZUMAT	Scurtă prezentare generală a structurii și formatului sesiunii (activități desfășurate, teme abordate, întrebări discutate, priorități urmărite etc.)
FEEDBACK	Rezumat al informațiilor cheie obținute din feedback-ul participanților la finalul sesiunii: <ul style="list-style-type: none">• Observații de evaluare generală (organizare, relevanța subiectelor discutate, eficacitatea activităților derulate)• Sugestii și recomandări de îmbunătățire
OBSERVAȚII SUPLIMENTARE / MENȚIUNI SPECIALE	Orice alte aspecte relevante care nu au fost abordate în secțiunile anterioare ale Formularului

MODEL DE FORMULAR PENTRU ELABORAREA CHESTIONARELOR DE CONSULTARE PUBLICĂ



INTRODUCERE

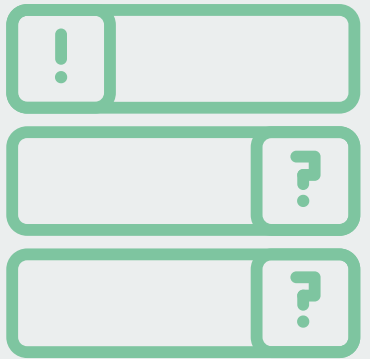
Bună ziua!
Vă mulțumim pentru timpul acordat pentru a completa acest sondaj.
Acest sondaj face parte dintr-un proces de consultare publică, conceput pentru a implica rezidenții și părțile interesate în dezvoltarea (titlul proiectului). În calitate de (poziția operatorului de proiect), ne dorim să colaborăm cu comunitatea și alți factori interesați, pentru a modela designul (titlul proiectului), care vizează (zona/situl vizat).
Răspunsurile dumneavoastră sunt necesare pentru definirea unei viziuni clare asupra viitorului (zona/situl vizat) și pentru atingerea obiectivelor proiectului până la (perioada estimată de finalizare a proiectului).
Apreciem sprijinul dumneavoastră în acest demers și contribuția valoroasă pe care o aduceți prin completarea acestui sondaj. Împreună, putem transforma (titlul proiectului) într-un proiect care să răspundă cu adevărat nevoilor comunității!

EXPLICAȚII INTRODUCTIVE

- Grupul țintă vizat pentru realizarea sondajului cuprinde (grupul țintă de respondenți).
- Completarea sondajului va dura aproximativ (timpul necesar).
- Sondajul poate fi completat online în perioada (perioada de derulare a sondajului).
- Un rezumat al răspunsurilor va fi disponibil începând cu (data publicării), prin (canalele de diseminare).
- Prin completarea acestui sondaj, sunteți de acord ca (denumirea operatorului de proiect) să proceseze datele dumneavoastră personale exclusiv în scopul (titlul proiectului), pentru analize statistice. Informațiile dumneavoastră nu vor fi publicate individual, ci vor fi incluse în raportări agregate.
- Rapoartele analitice nu vor conține date care să permită identificarea personală a respondenților.
- Puteți retrage consimțământul oricând, contactând (denumirea operatorului de proiect) la (adresă de e-mail și număr de telefon).

(imaginea zonei/site-ului vizat)
Vă mulțumim pentru participare!

MODEL DE FORMULAR PENTRU ELABORAREA CHESTIONARELOR DE CONSULTARE PUBLICĂ



I. PROFIL

1. (STANDARD) Vă rugăm să indicați sexul dumneavoastră.

Selectarea unui singur răspuns, dintr-o listă predefinită de itemi.

2. (STANDARD) Vă rugăm să indicați vârsta dumneavoastră.

Selectarea unui singur răspuns, dintr-o listă predefinită de itemi.

3. (STANDARD) Vă rugăm să indicați cel mai înalt nivel de educație pe care l-ați absolvit.

Selectarea unui singur răspuns, dintr-o listă predefinită de itemi.

4. (STANDARD) Vă rugăm să indicați ocupația dumneavoastră actuală (ultimele șase luni).

Selectarea unui singur răspuns, dintr-o listă predefinită de itemi.

II. REZIDENȚĂ

5. (STANDARD) Vă rugăm să indicați județul în care locuiți în prezent.

Selectarea unui singur răspuns, dintr-o listă predefinită de itemi + secțiune pentru alt răspuns liber (câmp deschis).

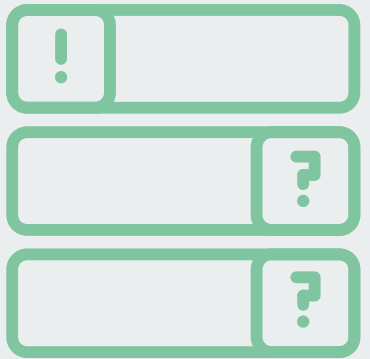
6. (STANDARD) Vă rugăm să specificați localitatea dvs. actuală.

Selectarea unui singur răspuns, dintr-o listă predefinită de itemi + secțiune pentru alt răspuns liber (câmp deschis).

7. (PERSONALIZABIL, OPȚIONAL) Doriți să furnizați detalii suplimentare despre reședința dvs.?

Câmp deschis pentru răspuns liber.

MODEL DE FORMULAR PENTRU ELABORAREA CHESTIONARELOR DE CONSULTARE PUBLICĂ



III. PROVOCĂRI LEGATE DE (ZONA/SITUL VIZAT)

8. (PERSONALIZABIL) Întrebare despre implicarea respondentului în zona/situl vizat, pe baza activităților sale în interiorul său sau în împrejurimi.

Selectarea unui singur răspuns, dintr-o listă predefinită de itemi // secțiune pentru răspuns liber (câmp deschis).

9. (PERSONALIZABIL) Întrebare despre istoricul respondentului în zona/situl vizat (de ex., ani de reședință dacă proiectul se referă la un cartier/bloc rezidențial, durata educației/angajării dacă proiectul se referă la o școală).

Selectarea unui singur răspuns, dintr-o listă predefinită de itemi // secțiune pentru răspuns liber (câmp deschis).

10. (STANDARD) Vă rugăm să evaluați gradul de satisfacție față de (zona/situl vizat), pe o scară de la 1 la 5.

Selectarea unui singur răspuns, dintr-o listă predefinită de itemi.

11. (STANDARD) Vă rugăm să evaluați calitatea generală a (zona/situl vizat), pe o scară de la 1 la 5.

Selectarea unui singur răspuns, dintr-o listă predefinită de itemi.

12. (STANDARD) Vă rugăm să selectați până la 3 elemente din (zona/situl vizat) pe care le apreciați cel mai mult în prezent.

Selectarea a maxim 3 răspunsuri, dintr-o listă predefinită de itemi + secțiune pentru răspuns liber (câmp deschis).

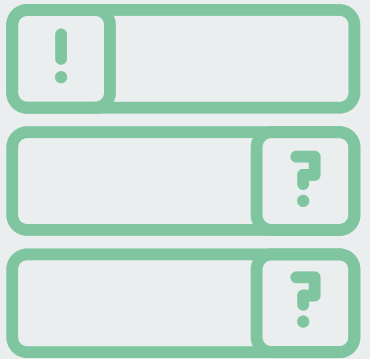
13. (STANDARD) Vă rugăm să indicați principalele 3 nevoi, probleme sau provocări pe care le resimțiți în ceea ce privește (zona/situl vizat).

Selectarea a maxim 3 răspunsuri, dintr-o listă predefinită de itemi + secțiune pentru răspuns liber (câmp deschis).

14. (OPȚIONAL) Dacă există alte probleme cu care credeți că (zona/situl vizat) se confruntă, vă rugăm să le indicați pe cele care vă preocupă cel mai mult sau care sunt importante pentru satisfacerea nevoilor dvs. actuale.

Câmp deschis pentru răspuns liber.

MODEL DE FORMULAR PENTRU ELABORAREA CHESTIONARELOR DE CONSULTARE PUBLICĂ



IV. RECOMANDĂRI ȘI PROPUNERI

15. (STANDARD) Care este opinia dumneavoastră despre scopul proiectului vizat?

Selectarea unui singur răspuns, dintr-o listă predefinită de itemi.

16. (STANDARD) Cum evaluați impactul anticipat al (titlul proiectului) asupra experienței dumneavoastră în (zona/situl vizat)?

Selectarea unui singur răspuns, dintr-o listă predefinită de itemi.

17. (PERSONALIZABIL) Care dintre următoarele acțiuni considerați că ar trebui să primească prioritate în perioada următoare pentru (zona/situl vizat)?

Selectarea a maxim 3 răspunsuri, dintr-o listă predefinită de itemi.

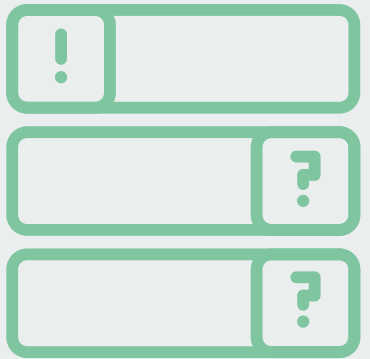
18. (PERSONALIZABIL) În ce măsură sunteți de acord cu următoarele acțiuni propuse pentru (zona/situl vizat)?

Selectarea unui singur răspuns, dintr-o listă predefinită de itemi (se va repeta pentru fiecare acțiune în parte).

19. (PERSONALIZABIL, OPȚIONAL) Aveți sugestii, propuneri sau recomandări suplimentare privind acțiunile care ar trebui întreprinse pentru (zona/situl vizat) în cadrul (titlul proiectului)?

Câmp deschis pentru răspuns liber.

MODEL DE FORMULAR PENTRU ELABORAREA CHESTIONARELOR DE CONSULTARE PUBLICĂ



V. INFORMAȚII SUPLIMENTARE

20. (OPȚIONAL) Dacă aveți comentarii suplimentare referitoare la (zona/situl vizat) și proiectul vizat, vă rugăm să le împărtășiți în câmpul de mai jos.
Câmp deschis pentru răspuns liber.

VI. IMPLICARE ÎN FAZELE ULTERIOARE DE CONSULTARE PUBLICĂ

21. (OPȚIONAL) Vă mulțumim încă o dată pentru timpul acordat! Dacă doriți să fiți implicat în următoarele faze ale procesului de consultare publică (ateliere, focus grupuri, prezentări ale conceptului final), sau să primiți actualizări cu privire la activitățile viitoare legate de (titlul proiectului), vă rugăm să ne furnizați datele dvs. de contact (telefon, e-mail sau metoda preferată de comunicare) mai jos.

Câmp deschis pentru răspuns liber.



Cofinanțat de
Uniunea Europeană



Regio
BUCUREȘTI-ILFOV 2021-2027



EVALUAREA PROIECTELOR NBE

Atelier Noul Bauhaus European | NEB
în cadrul Programului Regional București-Ilfov 2021-2027



**MATRICEA DE EVALUARE
ȘI
SISTEMUL DE ACORDARE A PUNCTAJELOR
PENTRU PROIECTE NBE**

MATRICEA DE EVALUARE PENTRU PROIECTE NBE

- Instrument dezvoltat în anul 2023, în cadrul unui contract de asistență tehnică încheiat între Comisia Europeană - DG Regio (prin intermediul a 2 experți specializați în NBE), cu sprijinul ADR-urilor din România.
- Metodologie bazată pe **Compasul NBE**, care reprezintă un cadru orientativ de ghidaj al factorilor de decizie și al echipelor de proiecte, prin care actorii interesați pot aplica mai ușor principiile și criteriile NBE, în inițiativele pe care le dezvoltă.
- Soluție pilotată în cadrul Regiunilor de Dezvoltare București-Ilfov, Nord-Vest, Nord-Est, pentru determinarea intensității valorilor fundamentale ale NBE în aplicațiile pregătite pentru Programele aferente Politicii de Coeziune.
- Cadru folosit la nivelul Regiunii de Dezvoltare București-Ilfov, pentru (auto)evaluarea mai multor proiecte ale Primăriei Municipiului București și ale Primăriilor din Sectoarele 2, 5, 6.



SISTEMUL DE ACORDARE A PUNCTAJELOR PENTRU PROIECTE NBE



- Pentru a fi evaluat ca fiind **relevant din perspectiva NBE**, un proiect trebuie să atingă un scor minim de 5 puncte la Nivelul de Ambiție 1, pentru toate cele 6 valori fundamentale și principii de lucru NBE.
- Acest nivel minim pentru toate valorile fundamentale și principii de lucru NBE va genera un **procent total de 20% pentru relevanța din perspectiva NBE**. **Sub acest prag, proiectul nu ar trebui să fie considerat ca fiind relevant din perspectiva NBE.**
- Câte **un singur nivel de ambiție trebuie să fie selectat pentru fiecare valoare fundamentală sau principiu de lucru NBE (sau niciunul, în cazul în care proiectul nu pare să abordeze niciuna / niciunul dintre acestea).**



VALOARE / PRINCIPIU NBE	AMBIȚIA 1	AMBIȚIA 2	AMBIȚIA 3
ESTETICĂ	<p style="text-align: center;">ACTIVARE</p> <p>Proiectul îmbrățișează în mod explicit propria estetică, prioritizând forma în detrimentul funcționalității, în diferitele sale aspecte? Atributele vizuale ale proiectului promovează o conștientizare sporită a locului și a patrimoniului local, în deplina sa diversitate?</p>	<p style="text-align: center;">CONECTARE</p> <p>Proiectul îndeplinește Ambiția 1 și, prin calitățile sale estetice, încurajează, în mod demonstrabil, interacțiuni sociale caracterizate de însemnătate și experiențe colective între diferite comunități/generații?</p>	<p style="text-align: center;">INTEGRARE</p> <p>Proiectul îndeplinește Ambițiile 1 și 2, însă aspiră, mai departe, la o reinventare a locurilor, stilurilor de viață și comunităților, anticipând posibile transformări viitoare și generând, eventual, un nou curent de lungă durată?</p>
	<i>Evaluare (...)</i>	<i>Evaluare (...)</i>	<i>Evaluare (...)</i>
	<i>Recomandări de îmbunătățire (...)</i>	<i>Recomandări de îmbunătățire (...)</i>	<i>Recomandări de îmbunătățire (...)</i>
PONDEREA PUNCTAJULUI (/10)	Punctaj 0-10 (pondere de 40%)	Punctaj 0-10 (pondere de 60%)	Punctaj 0-10 (pondere de 100%)



VALOARE / PRINCIPIU NBE	AMBIȚIA 1	AMBIȚIA 2	AMBIȚIA 3
SUSTENABILITATE	<p>REFOLOSIRE</p> <p>Proiectul este caracterizat de aspecte considerabile de reducere a amprentei ecologice (de ex., mitigarea schimbărilor climatice și/sau adaptarea la efectele acestora)?</p>	<p>ÎNCHIDEREA BUCLEI</p> <p>Proiectul îndeplinește Ambiția 1 și caută, în mod proactiv, să transforme procesele de utilizare liniară a resurselor în procese circulare (de ex., prin includerea unei abordări bazate pe întregul ciclu de viață și a schimbărilor comportamentale), având ca obiectiv demonstrabil reducerea la zero a poluării?</p>	<p>REGENERARE</p> <p>Proiectul îndeplinește Ambițiile 1 și 2, dar urmărește, de asemenea, să ofere mai mult decât ia, să sporească biodiversitatea, în loc să o epuizeze, demonstrând conștientizarea întregului ecosistem în care va acționa și impactul său în timp și spațiu asupra resurselor naturale?</p>
	<i>Evaluare (...)</i>	<i>Evaluare (...)</i>	<i>Evaluare (...)</i>
	<i>Recomandări de îmbunătățire (...)</i>	<i>Recomandări de îmbunătățire (...)</i>	<i>Recomandări de îmbunătățire (...)</i>
PONDEREA PUNCTAJULUI (/10)	<p>Punctaj 0-10 (pondere de 40%)</p>	<p>Punctaj 0-10 (pondere de 60%)</p>	<p>Punctaj 0-10 (pondere de 100%)</p>



VALOARE / PRINCIPIU NBE	AMBIȚIA 1	AMBIȚIA 2	AMBIȚIA 3
COMUNIUNE	<p>INCLUZIUNE</p> <p>Proiectul asigură accesibilitate fizică, cognitivă, psihologică, financiară etc. pentru toți, indiferent de gen, origine rasială sau etnică, religie sau credință, abilitate, vârstă sau orientare sexuală?</p> <p>Proiectul prioritizează indivizii, grupurile și comunitățile sub-reprezentate?</p>	<p>CONSOLIDARE</p> <p>Proiectul îndeplinește Ambiția 1, dar asigură, de asemenea, acces incluziv și deschis la servicii, prin mecanisme formale și structurale, precum instrumente de finanțare, modele de afaceri, procese de planificare, politici, reglementări și/sau alte procese instituționalizate?</p>	<p>TRANSFORMARE</p> <p>Proiectul îndeplinește Ambițiile 1 și 2, dar inspiră, de asemenea, modalități noi de a co-exista, bazate pe solidaritate și cooperare, și care duc la creșterea conștientizării asupra discriminării și nedreptății?</p> <p>Proiectul are potențialul de a elimina modelele sociale învechite, de a crea valoare și de a genera beneficii cu potențial de transformare la nivel societal?</p>
	<i>Evaluare (...)</i>	<i>Evaluare (...)</i>	<i>Evaluare (...)</i>
	<i>Recomandări de îmbunătățire (...)</i>	<i>Recomandări de îmbunătățire (...)</i>	<i>Recomandări de îmbunătățire (...)</i>
PONDEREA PUNCTAJULUI (/10)	<p>Punctaj 0-10 (pondere de 40%)</p>	<p>Punctaj 0-10 (pondere de 60%)</p>	<p>Punctaj 0-10 (pondere de 100%)</p>



VALOARE / PRINCIPIU NBE	AMBIȚIA 1	AMBIȚIA 2	AMBIȚIA 3
PARTICIPARE	<p align="center">CONSULTARE</p> <p>Proiectul a fost dezvoltat în baza unui proces documentat de consultare cu o plajă largă de factori interesați, în cadrul căruia fluxurile de informații au circulat dinspre inițiatorul proiectului către publicul său și înapoi?</p>	<p align="center">CO-DESIGN</p> <p>Proiectul îndeplinește Ambiția 1, însă implică, de asemenea, factorii interesați, în calitate de parteneri cheie de consultare în definirea și/sau co-crearea regulilor și obiectivelor sale, plasând inițiatorul proiectului și factorii interesați pe poziții de egalitate?</p>	<p align="center">AUTO-GUVERNARE</p> <p>Proiectul îndeplinește Ambițiile 1 și 2, și, de asemenea, împuternicește factorii interesați să ia cu adevărat parte la procesul decizional, în toate etapele ciclului de viață al proiectului (proiectare, management, implementare, monitorizare și evaluare)?</p>
	<i>Evaluare (...)</i>	<i>Evaluare (...)</i>	<i>Evaluare (...)</i>
	<i>Recomandări de îmbunătățire (...)</i>	<i>Recomandări de îmbunătățire (...)</i>	<i>Recomandări de îmbunătățire (...)</i>
<p align="center">PONDEREA PUNCTAJULUI (/10)</p>	<p>Punctaj 0-10 (pondere de 40%)</p>	<p>Punctaj 0-10 (pondere de 60%)</p>	<p>Punctaj 0-10 (pondere de 100%)</p>



VALOARE / PRINCIPIU NBE	AMBIȚIA 1	AMBIȚIA 2	AMBIȚIA 3
IMPLICARE PE NIVELURI TERITORIALE MULTIPLE	<p align="center">IMPLICARE LOCALĂ</p> <p>Proiectul stabilește, în mod demonstrabil, conexiuni orizontale între rețelele informale (de ex., grupuri de persoane, cartiere) și/sau instituții formale (de ex., departamente sectoriale, grupuri politice etc.) în teritoriul local în care va opera?</p>	<p align="center">IMPLICARE ÎNTRE MULTIPLE NIVELURI TERITORIALE</p> <p>Proiectul îndeplinește Ambiția 1, însă, de asemenea, stabilește, în mod demonstrabil, conexiuni verticale între diferite niveluri (de ex., municipalități cu organisme regionale și/sau autorități naționale), pentru a duce o inițiativă individuală dincolo de propria sa dimensiune (de ex., de la nivel local la nivel regional și/sau național...)?</p>	<p align="center">IMPLICARE GLOBALĂ</p> <p>Proiectul îndeplinește Ambițiile 1 și 2 și, de asemenea, acționează, în mod demonstrabil, la nivel global, ținând să genereze un impact mai amplu, cu potențial de transformare în afara ariei sale inițiale de aplicare locală și conectându-se, în mod vizibil, cu rețele internaționale și/sau instituții (inter)guvernamentale?</p>
	<p align="center"><i>Evaluare (...)</i></p>	<p align="center"><i>Evaluare (...)</i></p>	<p align="center"><i>Evaluare (...)</i></p>
	<p align="center"><i>Recomandări de îmbunătățire (...)</i></p>	<p align="center"><i>Recomandări de îmbunătățire (...)</i></p>	<p align="center"><i>Recomandări de îmbunătățire (...)</i></p>
<p align="center">PONDEREA PUNCTAJULUI (/10)</p>	<p align="center">Punctaj 0-10 (pondere de 40%)</p>	<p align="center">Punctaj 0-10 (pondere de 60%)</p>	<p align="center">Punctaj 0-10 (pondere de 100%)</p>



VALOARE / PRINCIPIU NBE	AMBIȚIA 1	AMBIȚIA 2	AMBIȚIA 3
TRANSDISCIPLINARITATE	<p align="center">PLURI-DISCIPLINARITATE</p> <p>Proiectul acționează într-un mod pluridisciplinar, prin care diferite discipline academice sunt angajate în tematici similare, în vederea abordării unei probleme comune dintr-un anumit domeniu de cunoaștere?</p>	<p align="center">INTERDISCIPLINARITATE</p> <p>Proiectul depășește, în mod vizibil, Ambiția 1, acționând într-o manieră interdisciplinară, pentru a aborda probleme sau aspecte ce implică două sau mai multe discipline academice sau domenii de cunoaștere?</p>	<p align="center">DEPĂȘIREA DISCIPLINELOR</p> <p>Proiectul depășește, în mod demonstrabil, Ambițiile 1 și 2, prin integrarea cunoștințelor formale și non-formale, în vederea atingerii unui obiectiv comun, dar și prin aducerea la un loc a reprezentanților din domeniile politic, social și economic, alături de membrii publicului, cu scopul de a crea fire narrative caracterizate de noutate, în beneficiul societății?</p>
	<i>Evaluare (...)</i>	<i>Evaluare (...)</i>	<i>Evaluare (...)</i>
	<i>Recomandări de îmbunătățire (...)</i>	<i>Recomandări de îmbunătățire (...)</i>	<i>Recomandări de îmbunătățire (...)</i>
PONDEREA PUNCTAJULUI (/10)	Punctaj 0-10 (pondere de 40%)	Punctaj 0-10 (pondere de 60%)	Punctaj 0-10 (pondere de 100%)



VALOARE FUNDAMENTALĂ NBE	NIVEL DE AMBIȚIE	PUNCTAJ 0	PUNCTAJ 1-2	PUNCTAJ 3-4	PUNCTAJ 5-6	PUNCTAJ 7-8	PUNCTAJ 9-10
1. ESTETICĂ	1.1 ACTIVARE						
	1.2 CONECTARE						
	1.3 INTEGRARE						
2. SUSTENABILITATE	2.1 REFOLOSIRE						
	2.2 ÎNCHIDEREA BUCLEI						
	2.3 REGENERARE						
3. COMUNIUNE	3.1 INCLUZIUNE						
	3.2 CONSOLIDARE						
	3.3 TRANSFORMARE						

PUNCTAJ 0: nu abordează această ambiție // PUNCTAJ 1-2: relevanță foarte scăzută // PUNCTAJ 3-4: relevanță moderată

PUNCTAJ 5-6: relevanță satisfăcătoare // PUNCTAJ 7-8: relevanță puternică // PUNCTAJ 9-10: relevanță excepțională



VALOARE FUNDAMENTALĂ NBE	NIVEL DE AMBIȚIE	PUNCTAJ 0	PUNCTAJ 1-2	PUNCTAJ 3-4	PUNCTAJ 5-6	PUNCTAJ 7-8	PUNCTAJ 9-10
4. PARTICIPARE	4.1 CONSULTARE						
	4.2 CO-DESIGN						
	4.3 AUTO-GVERNARE						
5. IMPLICARE PE NIVELURI MULTIPLE	5.1 IMPLICARE LOCALĂ						
	5.2 IMPLICARE ÎNTRE MULTIPLE NIVELURI						
	5.3 IMPLICARE GLOBALĂ						
6. TRANSDISCIPLINARITATE	6.1 PLURI-DISCIPLINARITATE						
	6.2 INTERDISCIPLINARITATE						
	6.3 DEPĂȘIREA DISCIPLINELOR						

PUNCTAJ 0: nu abordează această ambiție // PUNCTAJ 1-2: relevanță foarte scăzută // PUNCTAJ 3-4: relevanță moderată

PUNCTAJ 5-6: relevanță satisfăcătoare // PUNCTAJ 7-8: relevanță puternică // PUNCTAJ 9-10: relevanță excepțională



Cofinanțat de
Uniunea Europeană



Regio
BUCUREȘTI-ILFOV 2021-2027



SURSE DE FINANȚARE

Atelier Noul Bauhaus European | NEB
în cadrul Programului Regional București-Ilfov 2021-2027



The background of the slide is a solid teal color. Overlaid on this is a faint, white wireframe architectural drawing of a building. The drawing shows the structural elements of a multi-story building, including walls, windows, and a roofline, rendered in a perspective view. The lines are thin and light, creating a subtle, technical background for the text.

FACILITATEA NOUL BAUHAUS EUROPEAN



FACILITATEA NOUL BAUHAUS EUROPEAN

Focus pe trei domenii cheie, al căror impact combinat este relevant pentru NEB:

Conectarea transformării verzi, incluziunii sociale și democrației locale

Abordări circulare și regenerative pentru mediul construit

Finanțare inovativă și noi modele de afaceri pentru transformarea cartierelor

Este prevăzută în Planul Strategic al Orizont Europa 2025-2027.

Instrument unic de finanțare multianuală al Uniunii Europene, dedicat transformării cartierelor prin design sustenabil și incluziv.

Concepută pentru:

A crește nivelul de stabilitate și gradul de creativitate în investiții

A susține NEB în atingerea întregului său potențial, prin generarea unor abordări noi și îmbunătățite de acțiune, gândire și dezvoltare a politicilor, cu rezultate care să genereze impact

- Acoperă întregul ciclu de implementare a soluțiilor pentru cartiere, fiind alcătuită din 2 componente:
 - **COMPONENTA DE CERCETARE ȘI INOVARE (C&I):** alocare anuală de circa 120 milioane de euro din fondurile Orizont Europa, pentru a sprijini cercetarea și dezvoltarea de soluții inovatoare în domeniul urbanismului sustenabil și incluziv.
 - **COMPONENTA DE IMPLEMENTARE (ROLL-OUT):** interval bugetar similar componentei C&I, care se alocă pentru investiții susținute din diferite programe UE.
- Combină sursele de finanțare publice (inclusiv cele europene) și private pentru a implementa soluții inovatoare de susținere a educației, recalificare profesională, dezvoltare a capacităților și alte inițiative esențiale.



Cofinanțat de
Uniunea Europeană



Regio
BUCUREȘTI-ILFOV 2021-2027



MULȚUMIM!

Atelier Noul Bauhaus European | NEB
în cadrul Programului Regional București-Ilfov 2021-2027

